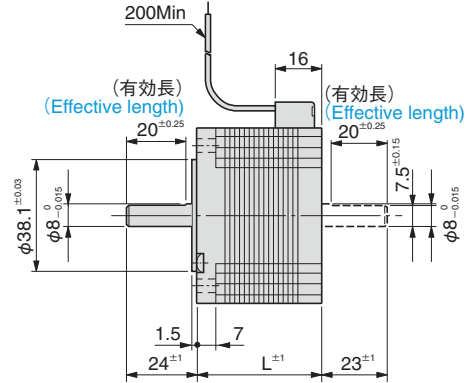
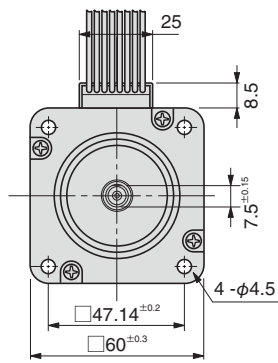
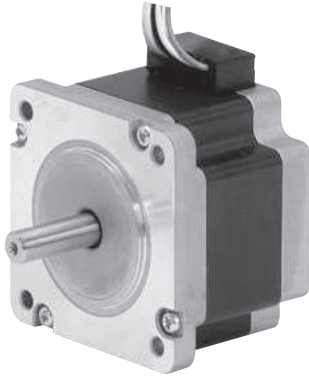


60mm (SIZE 24) HB TYPE

高トルク High torque

1.8°

RoHS対応
RoHS compliant products



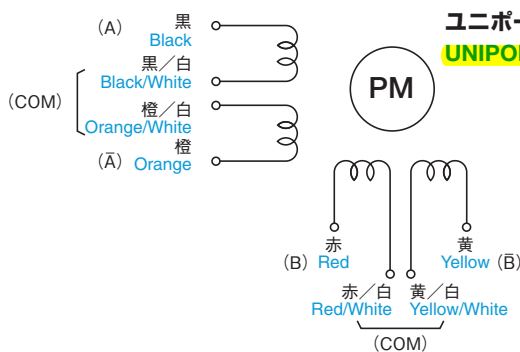
2相ステップモータ仕様

形式 Model Number		ステップ角 Step Angle	定格電圧 Rated Voltage	定格電流 Rated Current	巻線抵抗 Winding Resistance	インダクタンス Inductance	ホールディングトルク Holding Torque	モータ長L Motor Length	ロータイナーシャ Rotor Inertia	質量 Mass
片軸 Single Shaft	両軸 Dual Shaft	Deg.	V/Phase	A/Phase	Ω/Phase	mH/Phase	N·m(kgf·cm)	mm	x10 ⁻⁷ kg·m ²	kg
TS3606N1E1	TS3606N11E1	1.8	5.8	1.0	5.8	8.6	0.75 (7.5)	43.5	280	0.6
TS3606N1E2	TS3606N11E2	1.8	2.9	2.0	1.45	2.1	0.75 (7.5)	43.5	280	0.6
TS3606N1E3	TS3606N11E3	1.8	1.95	3.0	0.65	0.96	0.75 (7.5)	43.5	280	0.6
TS3606N2E4	TS3606N12E4	1.8	7.9	1.0	7.9	15.2	1.35 (13.5)	54	450	0.8
TS3606N2E5	TS3606N12E5	1.8	4.0	2.0	2	3.8	1.35 (13.5)	54	450	0.8
TS3606N2E6	TS3606N12E6	1.8	2.55	3.0	0.85	1.6	1.35 (13.5)	54	450	0.8
TS3606N3E7	TS3606N13E7	1.8	9.4	1.0	9.4	18.8	1.7 (17)	65	570	1.1
TS3606N3E8	TS3606N13E8	1.8	4.6	2.0	2.3	4.7	1.7 (17)	65	570	1.1
TS3606N3E9	TS3606N13E9	1.8	2.9	3.0	0.97	2	1.7 (17)	65	570	1.1
TS3606N4E10	TS3606N14E10	1.8	12.5	1.0	12.5	30	2.2 (22)	85	900	1.45
TS3606N4E11	TS3606N14E11	1.8	6.0	2.0	3	7.5	2.2 (22)	85	900	1.45
TS3606N4E12	TS3606N14E12	1.8	3.9	3.0	1.3	3.2	2.2 (22)	85	900	1.45

- 使用周囲温度 ———— -20~+50℃
Operating temperature range
- 絶縁抵抗 ———— 100MΩ Min (at DC500V)
Insulation resistance
- 絶縁耐圧 ———— AC 500V (1min)
Dielectric strength
- スラストプレイ ———— 0.075mm Max at the load
9.8N(1.0kgf)
Thrust play
- ラジアルプレイ ———— 0.025mm Max at the load
4.9N(0.5kgf)
Radial play

- 許容温度上昇 ———— 80℃ Max (Resistance method)
Permissible temperature rise
- ※ご注意：モータのケース表面温度は90℃以下でお使いください。
※NOTE: Do not allow the surface temperature of the motor case to rise above 90℃ during operation.

結線図 WIRING DIAGRAM



ユニポーラ (注1)
UNIPOLAR (NOTE1)

回転方向
出力軸より見てCW方向 CW rotation from output shaft end.

Step	黒 Black	赤 Red	橙 Orange	黄 Yellow	赤/白と黄/白 を接続 Red/White connects with Yellow/White	黒/白と橙/白 を接続 Black/White connects with Orange/White
0	ON	ON			COM	COM
1		ON	ON		COM	COM
2			ON	ON	COM	COM
3	ON			ON	COM	COM
0	ON	ON			COM	COM

注1) 黒/白と橙/白を接続
赤/白と黄/白を接続
Note1) Black/White connects with Orange/White
Red/White connects with Yellow/White

